

CLUB ESPORTIU HORITZÓ 1994



Seu social: Rubí

Àmbit geogràfic: autonòmic

Forma jurídica: club esportiu

- 18 persones treballadores
- 5 persones voluntàries
- 193 persones sòcies
- 23 persones ateses en serveis a la infància i la joventut
- 9 persones ateses en serveis a la gent gran
- 193 persones ateses en serveis d'atenció a la dependència i la discapacitat
- 15 persones ateses en serveis d'atenció a trastorns de salut mental

www.horitzo.cat

Breu història de l'organització

El Club Esportiu Horitzó es va fundar l'any 1994 per part d'un grup de practicants d'esport adaptat que vàrem creure que el nostre esport havia d'obrir les seves expectatives a persones amb diversitat funcional, volguessin o no competir. Es va crear el document marc del projecte SAFADIS (Serveis d'Activitat Física per a Persones Discapacitades) i sobre aquest projecte es van anar creant grups de diferents modalitats esportives en diferents poblacions de la Comarca del Vallès Occidental en la província de Barcelona.

L'objectiu principal del projecte és la millora de la qualitat de vida global de les persones amb diversitat funcional a través de la pràctica d'una activitat física o esportiva adaptada. D'aquest objectiu se'n deriven altres com la millora de l'estat físic, la millora de la salut psicològica o la potenciació de les relacions interpersonals.

Després de 29 anys, ens troben que en l'actualitat el projecte s'està desenvolupant en 4 municipis del Vallès Occidental (Terrassa, Sabadell, Rubí i Cerdanyola), en els quals es practiquen les següents modalitats: bàsquet, boccia, hidroteràpia, ioga adaptada, multiesport, natació, tractaments aquàtics individuals, fisioteràpia domiciliària i teatre. Els usuaris actius en aquests moments són uns 200 i practiquen l'activitat física que han escollit un o dos cops setmanalment.

Missió

La missió de l'entitat és acostar l'activitat física i esportiva adaptada a les persones amb diversitat funcional, tot utilitzant-la com una eina de millora de la qualitat de vida i de la seva salut integrant-la en la quotidianitat d'aquestes persones.

Des d'aquest punt de vista global tenim tres tipus d'activitats a escollir lliurement per a cada persona adscrita al projecte: esportives, rehabilitadores i activitats de lleure. Cada una d'aquestes modalitats pretén integrar la persona discapacitada en l'entorn que genera el grup i que està integrat per les persones ateses, les seves famílies, el personal tècnic i els voluntaris. A més, participen en el projecte una bona quantitat d'entitats i/o institucions que hi col·laboren en una o en una altre vessant del mateix (cessió d'espais, cofinançament, aportació d'usuaris, i d'altres).

Descripció de l'activitat

Actualment, s'estan desenvolupant les següents activitats: bàsquet (3 grups); Boccia (2 grups); fisioteràpia domiciliària (14 usuaris); hidroteràpia (1 grup); ioga adaptat (2 grups); multiesport (3 grups); natació (9 grups); tractaments Aquàtics Individuals (3 grups); i teatre (1 grup).

Totes les activitats es realitzen en instal·lacions cedides pels municipis o per les entitats gestores de cada lloc. Cada grup de cada modalitat està tutelat per personal tècnic especialista en aquella modalitat en una quantitat proporcional a les necessitats del funcionament de cada grup i al nombre de persones inscrites en el grup. Aquest personal està contractat per l'entitat en la seva pràctica totalitat, excepte en el cas d'un treballador autònom (fisioterapeuta) que factura els serveis mensualment. Col·laboren en el projecte 5 voluntaris distribuïts per les diverses activitats.

DESCRIPCIÓ DE L'EXPERIÈNCIA

ACTIVITATS FÍSQUES ADAPTADES COM A MITJÀ D'INCLUSIÓ DE LES PERSONES AMB DIVERSITAT FUNCIONAL

Breu descripció

Com ja s'ha esmentat, la iniciativa s'emmarca en el Projecte SAFADIS (Serveis d'Activitats Físiques Adaptades a Persones Discapacitades). Aquest projecte pretén la creació de serveis d'activitats físiques o esportives adaptades en els diversos municipis en els quals s'implementi el projecte, que estiguin consolidats en la seva estructura i siguin permanents en el temps. Aquest fet farà que les persones d'un municipi que desitgin incorporar-se a fer una determinada activitat ja trobin que el servei està creat i en funcionament i no hagin d'esperar mesos que s'hagi de constituir.

Sota aquesta filosofia, el projecte ja té una durada de 29 anys, en els quals hi ha hagut rotacions no només de les persones usuàries, sinó també de les modalitats d'activitat o d'esport que es practiquen en cada un dels municipis.

Per a cada grup de cada modalitat hi ha un responsable tècnic de l'acolliment dels nous usuaris i de la seva familiarització amb l'activitat i amb el grup. En les activitats individuals el personal tècnic especialitzat és el qui dissenya els continguts de les activitats adequats i adaptats a cada usuari. En aquest entorn es poden definir tres fases: acollida i adaptació, desenvolupament de les activitats i avaluació de la temporada.

Les activitats comprenen un període que va des del mes de setembre d'un any al mes de juny (o en alguns casos juliol) de l'any següent. Es, per tant, un projecte de continuïtat.

Aportació de valor de la iniciativa

- Utilitza l'activitat física i l'esport adaptat com a eina d'inclusió i integració de la persona discapacitada.
- És un projecte de continuïtat que fa 29 anys que es va desenvolupant.
- Es tracta d'un projecte en contínua expansió. Pel que sabem, és un projecte únic que està constantment innovant-se i acceptant canvis que suposen nous reptes.
- Les activitats es basen en la metodologia descrita per a cada modalitat esportiva, en el Mètode Halliwick en el cas d'activitats aquàtiques i en el Concepte Bobath en cas de rehabilitació domiciliària.
- Els resultats de les avaluacions anuals ens mostren un alt grau d'evolució tècnica i satisfacció dels usuaris i dels seus familiars, superior al 90% en tots els ítems avaluats.
- El projecte és perfectament replicable.

Necessitats identificades

La iniciativa satisfà en gran mesura els criteris de valoració pels següents motius:

- Representa la raó de ser fonamental de la nostra organització.
- Es tracta d'un projecte en contínua expansió pel que fa a noves activitats que es generen en municipis en els quals ja està implementat o a nous municipis que s'adhereixen al projecte.
- Pel que sabem, és un projecte únic en l'estat espanyol que està constantment innovant-se i acceptant canvis que suposen nous reptes.
- Les activitats es basen en la metodologia descrita per a cada modalitat esportiva, en el Mètode Halliwick en el cas d'activitats aquàtiques i en el Concepte Bobath en cas de rehabilitació domiciliària.
- En els 29 anys d'experiència han passat pel nostre projecte més de 1300 usuaris discapacitats en les diverses modalitats, amb l'impacte que això significa en l'entorn de la persona amb diversitat funcional en la comarca del Vallès Occidental.
- Els resultats de les avaluacions anuals ens mostren un alt grau d'evolució tècnica i satisfacció dels usuaris i dels seus familiars, superior al 90% en tots els ítems avaluats.
- El projecte és perfectament replicable.

Principals objectius assolits

- Millora de la qualitat de vida global de les persones amb diversitat funcional.
- Millora de l'estat de salut física de les persones amb diversitat funcional.
- Millora de l'estat psicològic i de l'autoestima personal de les persones amb diversitat funcional.
- Millora de l'entorn relacional de les persones amb diversitat funcional.
- Millora de l'autonomia personal de les persones amb diversitat funcional.
- Millora de la inclusió social de les persones amb diversitat funcional.



Principals resultats obtinguts

- Millora de la qualitat de vida global: més d'un 95% de les persones ateses declaren haver complert aquest objectiu.
- Millora de l'estat de salut física: més d'un 98% de les persones ateses declaren haver complert aquest objectiu.
- Millora de l'estat psicològic i de l'autoestima: més d'un 92% de les persones ateses declaren haver complert aquest objectiu.
- Millora de l'entorn relacional: més d'un 89% de les persones ateses declaren haver complert aquest objectiu.
- Millora de l'autonomia personal: més d'un 97% de les persones ateses declaren haver complert aquest objectiu.
- Millora de la inclusió social: més d'un 60% de les persones ateses declaren haver complert aquest objectiu.

Abast de l'experiència

El projecte va començar l'any 1994 amb la fundació de la nostra entitat. En els 29 anys d'experiència han passat per les diverses activitats del projecte més de 1300 usuaris discapacitats en les diverses modalitats i en 8 municipis diferents, no exclusivament de la comarca del Vallès Occidental, sinó també en municipis de l'Osona, Vallès Oriental i el Barcelonès.

En tot aquest temps el projecte ha esdevingut un punt de referència en la zona pel que fa a l'activitat física adaptada. La prova d'això és que actualment atenem a persones procedents de municipis on aquest no està encara implementat.

En el projecte estan implicats un bon nombre d'agents socials: Diputació, ajuntaments, entitats de persones discapacitades, centres de salut, hospitals, clubs esportius, centres tutelars, etc. Es tracta d'un projecte multicèntric.

Persones implicades en l'experiència

Treballadores: 18

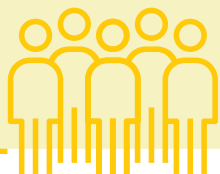
Membres equips directius: 5

Sòcies: 143

Ateses: 191

Voluntàries: 5

Altres: 23 (entitats i institucions implicades)



Principals factors clau d'èxit

- La necessitat de la població de persones amb discapacitat de fer esport d'una forma sistemàtica i continuada, alhora que realitzava una rehabilitació funcional, amb aspectes de millora psicològica i de potenciació dels seus respectius entorns socials.
- El rigor metodològic en utilitzar sistemes contrastats i fer-los compatibles amb el lleure, l'esbarjo i el temps lliure de les persones amb diversitat funcional.
- La variabilitat d'activitats, ja que no només integra l'esport adaptat, sinó també activitats rehabilitadores i activitats de lleure.
- El baix cost per a les persones usuàries, perquè bona part del finançament del projecte prové de convenis signats amb ajuntaments, ajuts públics o privats i bé per fons propis de l'entitat.
- La implicació dels agents socials dels municipis on està implementat el projecte: cessió d'instal·lacions, aportació d'usuaris, cofinançament, publicitat, etc.

Dificultats i reptes superats en el desenvolupament de la iniciativa

- La poca adaptació de les infraestructures esportives dels municipis.
- Els limitats recursos econòmics de moltes de les persones i de les famílies de les persones amb diversitat funcional.
- El rebuig social que encara reben un bon nombre de persones amb diversitat funcional i les seves famílies per part de la nostra actual societat (estigma social).
- La millora en la metodologia emprada per l'entitat, tot i que aquesta metodologia ha anat fent-se més sòlida amb el pas dels anys.
- La crisi provocada per la pandèmia de la COVID-19 va provocar la renúncia per part de moltes usuàries a fer activitats.
- La formació continuada del personal tècnic que treballa en el projecte, tot i que actualment podem dir que tothom posseeix una titulació d'acord amb les tasques que desenvolupa en aquest.

Elements innovadors que aporta l'experiència

- La utilització de l'activitat física i esportiva adaptada com una eina de rehabilitació per a la persona discapacitada, que millora la seva qualitat de vida global a l'hora que el seu estat físic, psicològic i el seu entorn social.
- La iniciació d'un camí cap a la inclusió social de l'esportista amb diversitat funcional, amb la integració d'algunes d'aquestes persones a clubs ordinaris un cop han finalitzat la seva fase de preparació en el nostre projecte.
- La participació dels usuaris i de les seves famílies en la presa de decisions d'alguns aspectes del projecte relacionats amb les activitats pròpiament dites.
- L'avaluació continuada del projecte que es realitza any rere any, que inclou tots els usuaris malgrat que alguns d'ells portin molts anys realitzant les mateixes activitats.

- La participació en el projecte d'un bon nombre d'entitats de la zona d'implementació del projecte, cada una d'elles en aspectes diferents relacionats amb el mateix.
- Els baixos costos que representa el projecte per als usuaris i les seves famílies, que s'aconsegueixen pel fet que l'entitat està constantment demanant ajuts socials a institucions i a entitats públiques o privades.

Principals factors que permeten la transferència i replicabilitat

- La necessitat que té qualsevol altre territori d'implementar un projecte sòlid i consolidat d'activitat física adaptada, en el qual hi puguin participar els usuaris d'aquesta zona.
- L'existència en qualsevol altra zona d'institucions i entitats que puguin implicar-se en el desenvolupament del projecte, en qualsevol dels àmbits necessaris perquè sigui replicat.
- La gran acollida que tindria el projecte entre la major part de la població de persones amb diversitat funcional de la zona d'implementació, ja que amb tota probabilitat estiguin desitjant i necessitant la creació d'uns serveis d'activitats físiques i esportives adaptades que els ajudin a millorar la seva qualitat de vida global.
- En qualsevol zona de l'estat existeixen clubs d'esport adaptat com el nostre. La clau per la replicabilitat del nostre projecte en aquestes zones és el fet que molts d'aquests clubs es dediquen exclusivament a portar els seus socis a competicions esportives federades en lloc d'obrir el seu projecte esportiu a àmbits no competitius més rehabilitadors i més relacionats amb la salut física, psicològica i social de la persona amb diversitat funcional.