

APRENEM AUTISME ASSOCIACIÓ



Seu social: Barcelona

Àmbit geogràfic: autonòmic

Forma jurídica: associació

- 5 persones treballadores
- 7 persones voluntàries
- 704 persones sòcies
- 304 persones ateses en serveis a la infància i la joventut
- 500 persones ateses en serveis d'atenció a la dependència i la discapacitat
- 250 a usuàries a altres col·lectius (discapacitat intel·lectual i salut mental)

www.aprenemautisme.org

Breu història de l'organització

Aprenem Autisme Associació neix l'any 2006 per iniciativa d'un col·lectiu de famílies, actualment 704 persones sòcies, amb la idea de defensar els drets dels seus fills/es amb autisme, i de sensibilitzar al conjunt de la societat catalana sobre la realitat d'aquesta condició.

Durant aquests anys, hem desenvolupat un conjunt d'iniciatives, projectes i serveis per a la inclusió de les persones amb autisme i les seves famílies a través d'un model innovador que parteix d'un concepte global de família entenent a la persona amb autisme com un membre més de la mateixa i què, en ambdós casos, requereixen una sèrie de suports i serveis específics addicionals que garanteixin la qualitat de vida personal i la familiar.

Considerem que com a col·lectiu tenim la capacitat transformadora per aconseguir canvis de la realitat social, cultural i cívica vers l'autisme i donar respostes positives i compromeses per assolir una societat més justa i cohesionada davant dels nous reptes tant polítics com socials.

Missió

Ser l'entitat de l'autisme de referència a Catalunya que doni una resposta integral a totes les persones amb autisme i a les seves famílies durant tot el seu cicle vital per a que tinguin vides dignes, plenes i se sentin acompanyades i incloses en la societat com la resta de ciutadanes.

Descripció de l'activitat

Comunicació i sensibilització. Sensibilitzar i difondre informació sobre les característiques de l'autisme és essencial per a transformar les mirades sobre les persones amb autisme i facilitar la seva inclusió com a ciutadans/es de ple dret. Portem a terme campanyes de sensibilització com Connecta't a l'Autisme i la Cursa del Correllau.

Relacions institucionals i incidència política (defensa de drets). Promovem un treball en xarxa amb diferents agents socials per donar a conèixer les necessitats de les persones autistes i les seves famílies: comissions de treball, plataformes, federacions, etc. Ens reunim amb les administracions públiques per donar a conèixer la realitat del col·lectiu.

També establim aliances de col·laboració amb altres entitats d'autisme per sumar esforços tant en l'impuls de projectes com en la visualització del col·lectiu.

Programa de suport a les famílies. Les famílies de persones amb autisme hem de fer front a una sèrie de situacions extraordinàries que generen necessitats en la vida familiar diferents de la resta de famílies.

Oferim informació universal i gratuïta i organitzem diferents accions orientades a acompanyar a les famílies.

DESCRIPCIÓ DE L'EXPERIÈNCIA

CONNECTA'T A L'AUTISME

Breu descripció

Aprenem Autisme defensa i l'aplicació efectiva dels drets de les persones amb autisme i de les seves famílies, tasca necessària, ja que un estudi recent de la Confederación Autismo España, indica que encara queda molt per fer pel col·lectiu autista que afronta nous reptes, com ara, el TEA en femení, el col·lectiu LGTBI amb dificultats d'identitat sexual, bullying i cyberbullying, etc.) augmentant la seva vulnerabilitat i risc d'exclusió social.

A Catalunya 1 de cada 81 persones catalanes té autisme, per tant, la conscienciació i sensibilització de la ciutadania és imprescindible per prevenir situacions d'estigmatització i discriminació.

La Campanya de sensibilització Connecta't a l'Autisme va adreçada a trencar mites i estereotips i pal·liar situacions d'estigmatització que viuen les persones amb autisme i les seves famílies suposant veritables barreres per avançar en l'accés a la comunitat.

Accions:

1. Material visual on persones mediàtiques trenquen mites i estereotips de les persones autistes i famílies, si s'escau. La finalitat és que a través de persones mediàtiques vinculades al món de la cultura, l'esport, la moda, etc. arribarem a més massa social per sensibilitzar sobre aquesta condició i la seva realitat.
2. Dia Mundial de Conscienciació sobre l'Autisme. Acte institucional i lectura del manifest amb persones convidades de pes sobre l'autisme amb la representació de les famílies i de les persones.
3. Campanya Il·luminació de punts emblemàtics de Catalunya. 49 punts de la ciutat de Barcelona i rodalia s'han il·luminat de blau per conscienciar sobre l'autisme.
4. Activitats lúdiques, culturals i esportives solidàries (entitats públiques i privades). Més de 15 punts es connecten a la campanya.
5. Festa ciutadana a Barcelona Ciutat per connectar tots/es amb activitats lúdiques, música i vermut.
6. Activitats de sensibilització i formatives a centres educatius per promoure valors com la neurodiversitat, la cohesió social, etc.

Aportació de valor de la iniciativa

A través d'aquesta campanya hem contribuït a fer que la realitat i les necessitats de les persones amb autisme siguin visibles tot promovent i conscienciant a la població sobre aquesta condició desmitificant molts estereotips i prejudicis, sent les persones autistes i les seves famílies les protagonistes.

Hem promogut la col·laboració amb agents tant públics com privats a la campanya en diferents accions; il·luminació, activitats lúdiques i solidàries accessibles i activitats de sensibilització a centres educatius.

#AprenemCadaDia amb la col·laboració de persones famoses ha tingut un major impacte comunicatiu i hem fet d'altaveu social trencant mites i estereotips de l'autisme promovent una major comprensió i una actitud més positiva vers les seves necessitats i realitat.

Amb l'acte institucional s'ha orientat a ampliar la mirada de l'autisme, passar de trastorn a condició i d'un model biològic i mèdic a un model social, per tal d'avançar com a una societat més respectuosa i cohesionada.

Necessitats identificades

El col·lectiu autista està molt invisibilitat i les seves necessitats específiques no són contemplades, com ara, presenten comorbiditats amb trastorns psiquiàtrics que afecten el seu benestar físic i emocional, major risc a la depressió o ansietat, afeccions neurològiques, etc.

També per la seva condició pateixen, situació de bullying, cyberassetjament, abandonament educatiu, dificultats per accedir al món del treball promovent la seva exclusió i aïllament social perquè no hi ha recursos ni suports que tinguin en compte la seva especificitat.

Les persones cuidadores també es veuen afectades per aquesta situació patint elevats nivells d'estrès i ansietat i, en moltes ocasions, experimenten sentiments de desesperança, impotència i falta de control de la situació, dificultats per a gestionar determinades situacions de la rutina diària i familiars i dificultats per a conciliar la vida familiar i l'activitat laboral.

La promoció de la salut, la millora del benestar emocional i la qualitat de vida de les persones autistes i les seves famílies passa perquè la societat compregui aquesta condició a través d'una visió més ajustada a la realitat de les seves necessitats i especificitats.

Aquesta campanya trenca mites i estereotips que hi ha sobre aquesta condició, promou els drets i la igualtat d'oportunitats i fomenta actituds positives i de comprensió de la realitat i les necessitats a la comunitat amb un esperit de transformació social.

Principals objectius assolits

L'objectiu principal d'aquesta campanya és difondre, sensibilitzar i assessorar a la comunitat sobre l'autisme per tal de trencar mites i estereotips i possibles situacions d'estigmatització que hi ha al voltant d'aquesta condició i prevenir situacions de risc que viu el col·lectiu i millorar de la seva qualitat de vida.

Aquesta campanya alhora promou valors com la solidaritat, l'empatia, la justícia, el respecte, la cohesió social i la inclusió. Alhora, que fomentem actituds positives i de comprensió de la realitat i les necessitats del col·lectiu a la comunitat.

Principals resultats obtinguts

- Apropar a les persones amb autisme a tota la ciutadania per afavorir el contacte i trencar mites per tal d'avançar cap a la plena ciutadania de les persones amb autisme.
- Conscienciar a la societat sobre les necessitats i la realitat de les persones amb autisme i les seves famílies a través de les seves vivències i del seu dia a dia.
- Donar a conèixer i reivindicar l'exercici dels drets de les persones amb autisme com a qualsevol altre ciutadà/na donant a conèixer la seva realitat social.
- Promoure espais de reflexió i debat per tal de cercar solucions cap a l'accés real i efectius, i, en condicions d'igualtat, dels drets de les persones amb autisme, garantits i reconeguts a la ciutat a tothom.
- Impulsar la participació de la xarxa social i comunitària de tota la Ciutat per defensar de drets de les persones amb autisme a través de la Campanya 'Cada dia Aprenem'.

Abast de l'experiència

Considerem que l'abast és nacional i internacional, doncs moltes de les activitats estan penjades a landing page amb tota la campanya amb informació accessible per a tothom: <https://www.connectatalblau.org/ca/inici>

Tothom pot accedir a la majoria de les accions que es realitzen. El material audiovisual està subtítulat (català i castellà), el material de sensibilització als centres educatius està en els dos idiomes, l'acte institucional està penjat al nostre canal de Youtube, les activitats lúdiques són més limitades perquè es realitzen al territori majoritàriament de Barcelona, però són activitats inclusives, és a dir, accessibles a tothom.

Considerem que es tracta d'una bona pràctica que pot ser replicada per qualsevol altre col·lectiu amb una visió amable i respectuosa de la condició autista.

- Visualitzacions vídeo Aprenem Cada Dia: 3.008
- Acte institucional: 38
- Participació activitats: 300 participants

A nivell de xarxes socials hem augment el nombre de seguidors.

Persones implicades en l'experiència

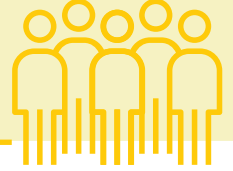
Treballadores: 5

Membres equips directius: 3

Sòcies: 704

Ateses: 14.488

Voluntàries: 27



Principals factors clau d'èxit

El treball en xarxa que caracteritza a la nostra entitat ha estat un dels factors que fa possibles que aquesta campanya sigui un èxit. Participem en diferents plataformes, federacions, comissions de treball, etc.

Col·laborem amb moltes entitats del sector aportant el nostre coneixement específic de l'autisme, amb centres educatius, en moltes ocasions, de forma desinteressada.

També treballem amb entitats lúdiques, culturals i esportives per fer activitats accessibles al col·lectiu autista.

Un tret que ens caracteritza és la generositat, el compromís i l'esperit de contribuir realment per avançar cap a una societat més justa i respectuosa fent que diferents agents vulguin col·laborar amb la campanya.

Promovem el win-win, donem visibilitat a l'autisme, però també a tots els agents que la fan possible. En el web hi ha un apartat amb els logos dels col·laboradors, hi ha publicacions constants a totes les nostres xarxes socials durant un mes i transferim el compromís d'aquests amb la neurodiversitat, la solidaritat i la inclusió, generant tota una cadena de valor.

Promovem una relació de col·laboració entre professionals, famílies i primera persona per definir les accions, que i com volem traslladar a la societat. Entre tots/es construïm la campanya.

Empreses proveïdores; edició de vídeo, edició web, el contingut en xarxes socials. etc.

Dificultats i reptes superats en el desenvolupament de la iniciativa

El més complicat és cercar la persona famosa que farà el vídeo AprenemCadaDia i la temàtica i estructura que haurà de tenir. Donat que tenim una base social (704 persones sòcies), aquestes tenen contactes i ens ajuden a trobar-la.

La font de finançament i la captació de fons són reptes importants. Calen recursos econòmics.

Cercar maneres d'arribar a la societat amb un missatge realista, però sense ser massa negatiu o massa positiu, el terme just també és un repte que ens trobem cada any.

Potenciar la participació de tota la ciutadania a activitats organitzades per una entitat d'autisme és un altre repte.

Elements innovadors que aporta l'experiència

Cada vegada més els diferents agents que fan possible la campanya se la senten seva, ara són ells els que contacten amb nosaltres per saber que farem per aquest any.

Han interioritzat la necessitat de pensar que el públic va més enllà de persones neurotípiques i que poden participar persones neurodiverses i que, per tant, les seves activitats han de ser accessibles per a tothom.

Per això també ens demanen assessorament i suport per poder garantir aquesta accessibilitat.

La col·laboració amb les persones sòcies és un factor molt important, són les que ens ajuden a poder definir el contingut de la campanya i l'enfocament que aquest hauria de tenir.

Volem avançar cap a una campanya que sigui més de la ciutadania i menys d'Aprenem Autisme, que el nostre paper sigui acompanyar i que sigui liderada per la comunitat, això diria que estem fent bé la nostra tasca.

Principals factors que permeten la transferència i replicabilitat

Considerem que la campanya és una bona pràctica perquè és totalment replicable i totes les accions que allà es defineixen es poden adaptar a qualsevol col·lectiu.

Vídeos amb famosos de sensibilització orientats a trencar mites i estereotips (gent gran, immigrants, persones cegues, etc.), activitats solidàries en beneficis del col·lectiu, acte institucional i lectura del manifest, activitats de sensibilització i formació a centres educatius, col·laboració amb empreses i agents socials lúdics, etc.