

FUNDACIÓ SANITÀRIA SANT PERE CLAVER



Seu social: Barcelona

Àmbit geogràfic: local

Forma jurídica: fundació

- 179 persones treballadores
- 5 persones treballadores pertanyents a col·lectius en risc d'exclusió social
- 84 persones voluntàries
- 4.610 persones ateses en serveis a la infància i la joventut
- 33.768 persones ateses en serveis d'atenció a trastorns de salut mental
- 557 persones ateses en serveis a altres col·lectius en situació d'exclusió social

www.spcsalut.org

Breu història de l'organització

La Fundació Sanitària Sant Pere Claver som una Institució privada sense afany de lucre amb vocació i finançament públic, creada l'any 1948. De llarga tradició i arrelament al districte de Sants-Montjuïc presta serveis de cobertura pública en Salut Mental, en proves complementàries i Al·lèrgologia. A nivell privat disposa d'una Clínica Dental especialitzada a donar cobertura a les persones amb discapacitat intel·lectual o que pateixen algun trastorn mental.

Missió

Acompanyar les persones, des del vincle emocional i amb vocació comunitària, en els àmbits de la salut mental i la discapacitat intel·lectual, amb especial atenció a situacions de vulnerabilitat, per contribuir a la seva recuperació i al desenvolupament del seu projecte de vida.

Descripció de l'activitat

Oferim els següents serveis:

- Salut Mental: els equips de Salut Mental formen part de la Xarxa de Salut Mental Pública Concertada pel CatSalut. El Servei desenvolupa un conjunt de programes assistencials, així com una extensa tasca de formació i docència, implementant projectes d'avaluació i recerca aplicada.
- Al·lèrgia. El Servei d'Al·lèrgia, amb més de 40 anys d'història en la seva etapa moderna, es caracteritza per oferir al Servei Català de la Salut un servei de qualitat assistencial.
- La nostra cartera de serveis inclou el diagnòstic i tractament de les malalties al·lèrgiques, mantenint una llarga tradició docent i d'educació en salut a la ciutadania. La nostra raó de ser es basa a oferir a pacients un bon servei així com intentar millorar la seva qualitat de vida.
- Proves complementàries: tenim una unitat de neurofisiologia clínica i una de cardiologia que realitzen proves d'electromiografia, Holters cardíac i proves d'esforç.
- Clínica dental: assistència odontològica de qualitat als nostres pacients, a més d'un tracte proper i personalitzat.

DESCRIPCIÓ DE L'EXPERIÈNCIA**LIGHTHOUSE****Breu descripció**

El projecte Lighthouse ha estat desenvolupat al Regne Unit per Gerry Byrne en col·laboració amb l'Anna Freud Centre de Londres. Es tracta d'un programa enfocat a millorar la capacitat de mentalització de les famílies, en especial, la capacitat de mentalitzar els seus fills i filles per tal de millorar la sintonia en les relacions pares-fills i promoure un vincle segur (secure attachment).

El programa entrena de manera explícita els pares i mares perquè mentalitzin els seus fills i filles i les relacions amb ells (maneig i enteniment de l'etapa de desenvolupament dels nens, comprensió del món, els sentiments, els desitjos i les necessitats emocionals).

Aportació de valor de la iniciativa

Una característica principal de la mentalització és que les ments de les persones són opaques, no podem veure que està passant al cap d'un altre. Podem fer inferències o suposar, però en última instància no ho podem saber amb certesa. Per a alguns pares i mares (sobretot aquells que han patit experiències difícils a la seva vida i/o no han tingut una cura adequada per part dels propis pares) les representacions mentals que tenen dels seus fills i filles estan empobrides o distorsionades. Aquestes representacions mentals errònies comporten malentesos i actuacions inadequades dels primers, amb tot el que això pot comportar de negatiu per als infants.

Necessitats identificades

L'objectiu principal del programa Lighthouse és que els progenitors "vegin" amb més claredat els seus fills i filles, és a dir, equipar els pares i mares amb les habilitats necessàries per a mentalitzar, per acostar-se al nen des de la curiositat i volent saber què li està passant, què està sentint, esperant, volent... en cada moment. No és un programa destinat a donar als pares pautes concretes com per exemple el nombre de minuts que el nen ha de passar en "temps fora".

El que Lighthouse pretén és dotar als pares i mares d'eines que els capaciti per a prendre decisions adequades de com respondre a cada situació particular.

El programa utilitza imatges i metàfores relacionades amb el mar per tal d'ajudar a les famílies a entendre i prendre consciència dels conceptes claus. Aquest és un element important de Lighthouse, un programa que inicialment es va plantejar per a famílies de risc.

Per tant, el funcionament del programa és pràctic i senzill, pensat perquè qualsevol pare o mare, sigui quin sigui el seu nivell, pugui entendre, integrar i utilitzar la informació rebuda. És, per tant, un programa de gran aplicabilitat al nostre territori.

El programa consta de 20 sessions grupals setmanals de 2 hores de durada. Les sessions estan conduïdes per dues persones formades en MBT i Lighthouse.

Principals objectius assolits

- Millora de la capacitat de mentalització de pares i mares, que seran capaços d'entendre el funcionament dels seus fills i filles, què els passa i com respondre-hi adequadament.
- Millora de la comunicació familiar.
- Millora de la qualitat del vincle pares i mares amb els fills i filles.
- Disminució tant els comportaments negligents (falta de cura) com els sobreprotectors (excés de cura).
- Prevenció de psicopatologia infantil relacionada amb dificultats parentals en la criança.

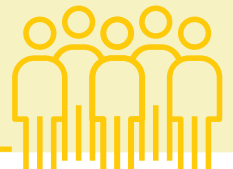
Principals resultats obtinguts

- 20 famílies ateses.
- Menys de 10 dies de llista d'espera en donar una primera visita.
- Menys del 5% d'absentisme en les vistes grupals, individuals i sessions.
- Puntuació de més del 90 de resultat en les enquestes de satisfacció.
- Més de 85 de puntuació en la mitjana de resultats de les avaluacions de millora dels aspectes externalitzants i de l'estigma.

Abast de l'experiència

El projecte Lighthouse ha estat desenvolupat al Regne Unit per Gerry Byrne en col·laboració amb l'Anna Freud Centre de Londres. Es tracta d'un programa enfocat a millorar la capacitat de mentalització de pares i mares, en especial, la capacitat de mentalitzar els seus fills i filles per tal de millorar la sintonia en les relacions i promoure un vincle segur (secure attachment).

Aquest projecte es realitza des de fa cinc anys consecutius amb resultats molt satisfactoris.

Persones implicades en l'experiència**Treballadores: 4****Ateses: 30**

Principals factors clau d'èxit

- Adreçat a pares i mares atesos al CSMIJ que presenten greus dificultats de mentalització que incideixen en la criança i relació amb els fills i filles.
- Totes les activitats estan adaptades a pares i mares de diferents nivells socioeconòmics.

Dificultats i reptes superats en el desenvolupament de la iniciativa

El llenguatge i les tècniques que utilitza el Lighthouse estan pensades per atendre una població amb dificultats i pocs recursos personals, amb les quals sovint resulta difícil treballar des d'abordatges terapèutics més clàssics.

És per això que aquest programa és especialment interessant per als territoris més desafavorits de la ciutat de Barcelona, en especial per a la població de Zona Franca i Poble Sec, on treballam amb famílies amb molts factors psicosocials i amb moltes mancances de mentalització que necessiten un abordatge més específic i adaptat a ells.

Elements innovadors que aporta l'experiència

És una tècnica d'assistència pionera a Catalunya i a tot l'Estat espanyol.

Principals factors que permeten la transferència i replicabilitat

Mitjançant la formació dels equips de professionals d'altres entitats es pot desenvolupar el projecte a diferents territoris de Catalunya des dels diferents CSMIJ.