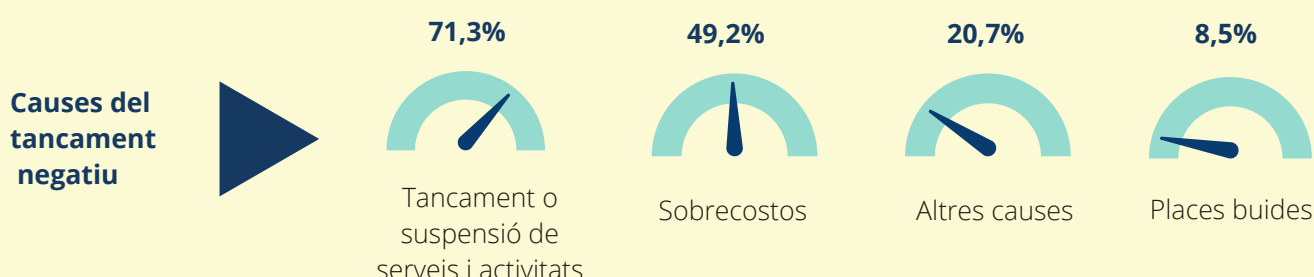
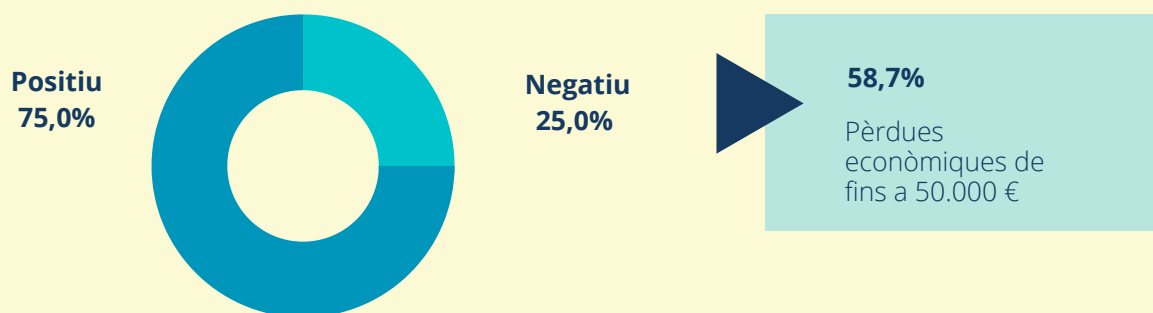
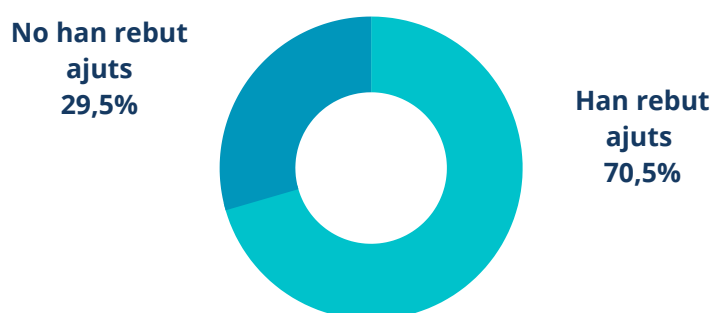


Estat de la situació econòmica de les entitats socials a Catalunya

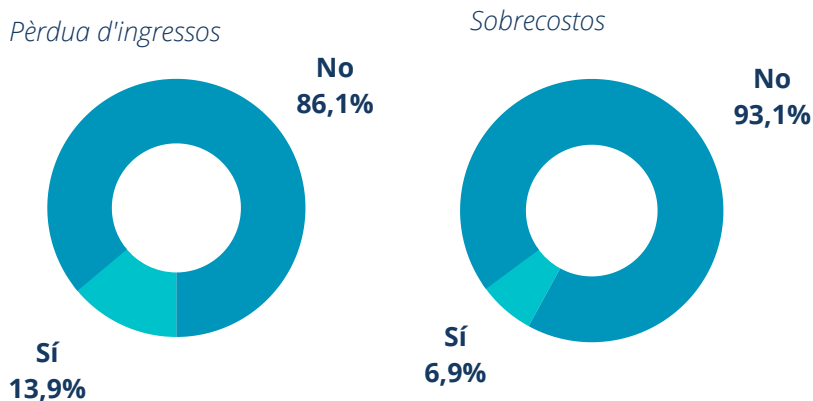
RESULTAT TANCAMENT ECONÒMIC 2020



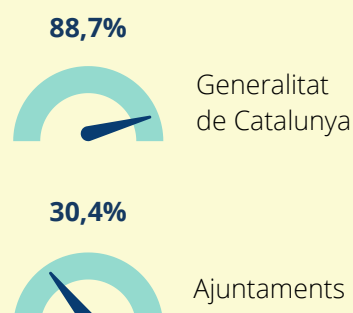
AJUTS ESPECÍFICS DE L'ADMINISTRACIÓ PÚBLICA PER PAL·LIAR L'IMPACTE ECONÒMIC DE LA COVID-19



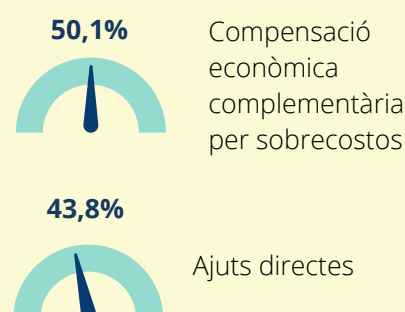
Els ajuts han cobert la totalitat de la pèrdua d'ingressos i de sobrecostos?



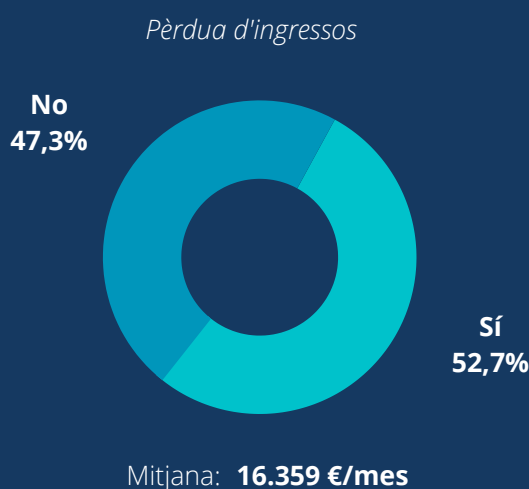
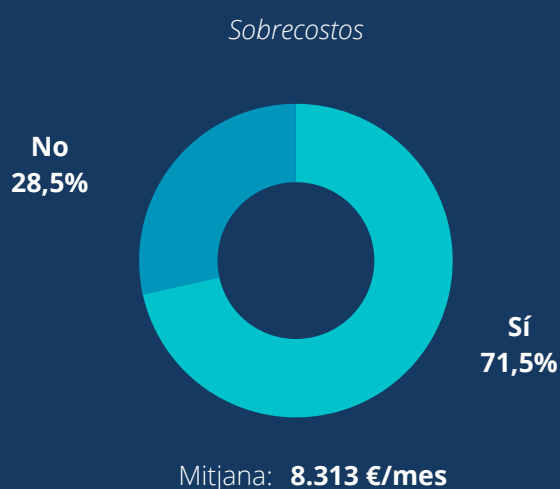
Principal procedència dels ajuts



Principal tipologia dels ajuts



IMPACTE ECONÒMIC PRIMER SEMESTRE 2021

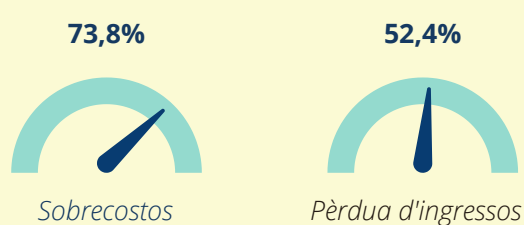


! *Nota: la mitjana mensual de sobrecostos té una relació directa amb el nombre de persones contractades.*

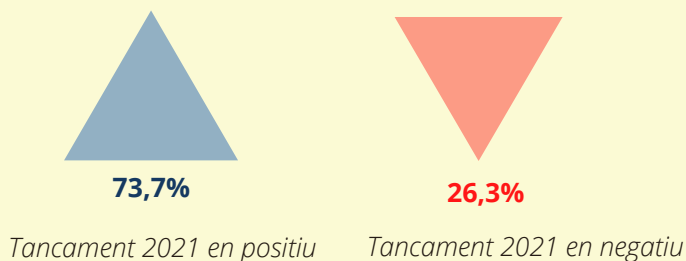
! *Nota: la mitjana mensual de pèrdua d'ingressos està directament relacionada amb l'àmbit d'actuació de l'entitat.*

PERSPECTIVES SEGON SEMESTRE I TANCAMENT 2021

Persistència dels sobrecostos i de la pèrdua d'ingressos en motiu de la COVID-19



Previsió tancament econòmic exercici 2021



Promou:



Generalitat de Catalunya
Departament d'Empresa i Treball

Amb el finançament de:



Elaborat per:

