

**Anuari de
l'Ocupació del
Tercer Sector
Social de
Barcelona
2018**

L'informe territorial de l'Anuari de l'Ocupació del Tercer Sector Social de Barcelona, impulsat per La Confederació, arriba ja a la tercera edició. Des de l'inici, l'informe segueix fidel al seu objectiu de facilitar a les organitzacions, a l'Administració pública, als agents socials i a la ciutadania en general una recopilació de dades i coneixement sobre l'estat, l'evolució, els reptes i les tendències de l'ocupació que generen les organitzacions no lucratives que treballen en el sector de serveis socials i d'atenció a les persones.

El present document se centra en aquelles dades més rellevants i que marquen una diferenciació respecte al conjunt del territori català.

Un especial agraïment a les organitzacions del Tercer Sector Social de la ciutat de Barcelona que han facilitat les seves dades, i a l'Observatori del Tercer Sector pel rigorós treball en l'execució.

Fitxa tècnica



Àmbit: Barcelona



Univers: organitzacions del Tercer Sector Social amb 4 o més persones treballadores.



Estudi quantitatiu



Recollida de respostes a través d'un qüestionari breu en un aplicatiu en línia



Any de referència de les dades: 2017



Mostra: 185 respostes vàlides



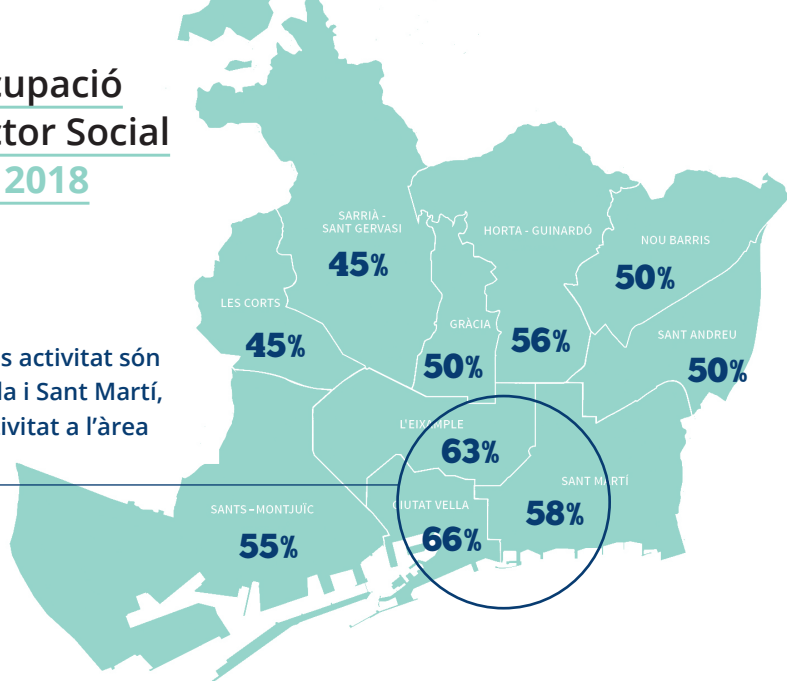
Error motral: +-4,25% en entorn de màxima indeterminació ($p=q=0,5$) i 95% de confiança



Tractament de les dades quantitatives: estadística descriptiva no paramètrica

Anuari de l'Ocupació del Tercer Sector Social de **Barcelona** 2018

Els districtes amb més activitat són l'Eixample, Ciutat Vella i Sant Martí, entre 58% i 66% d'activitat a l'àrea de Barcelona.



**S'estima
el Tercer Sector Social
ha generat**

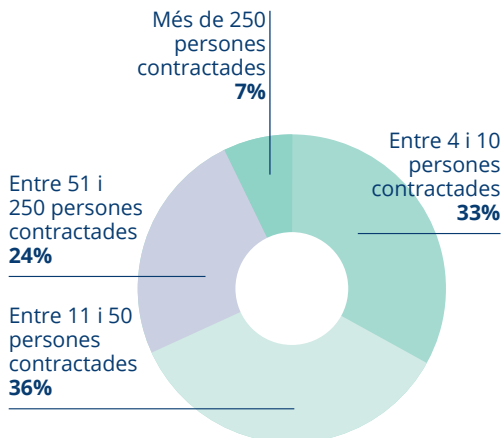
31.000

**persones contractades
a la ciutat de Barcelona**

+3,3%

respecte a 2017

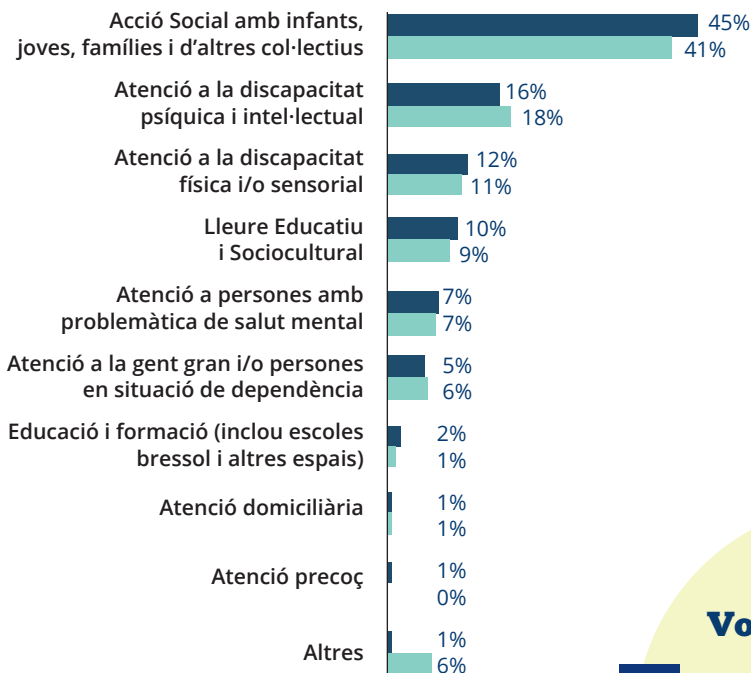
Aproximadament
740
entitats del Tercer Sector Social de la ciutat compten amb plantilles de 4 o més persones



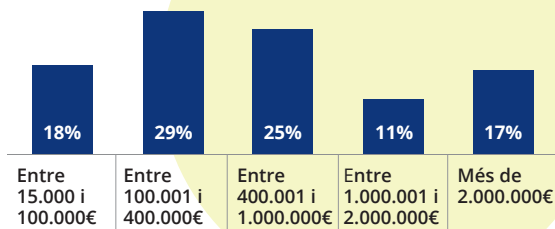
Caracterització de les entitats del Tercer Sector Social a la ciutat de Barcelona

Àmbit d'actuació

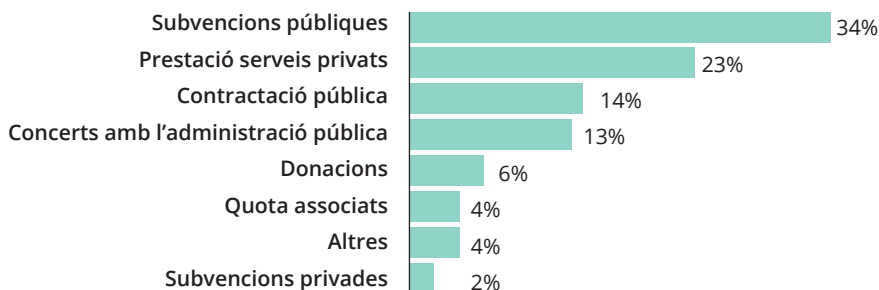
■ 2017 ■ 2016



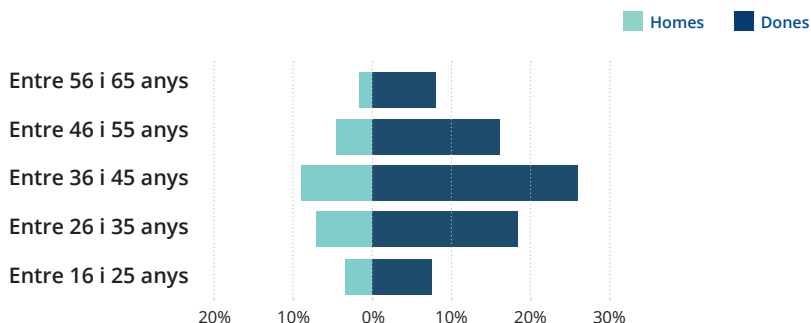
Volum d'ingressos



Procedència de les fonts de finançament



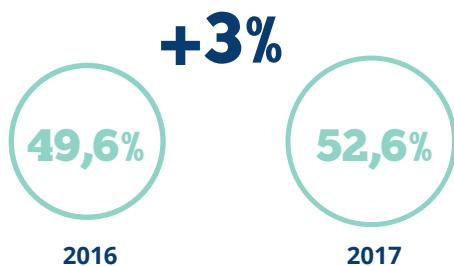
Perfil de les persones contractades



Bretxa salarial



Contractació de persones amb discapacitat



Entitats que compten amb 1 o més persones reconegudes legalment amb discapacitat. En percentatge. S'inclouen organitzacions amb Centres Especials de Treball.

Salaris segons categoria laboral

GERÈNCIA	5%	16%	35%	34%	10%
COMANDAMENTS INTERMEDIS	3%	13%	60%	21%	3%
TÈCNICS/QUES D'ESTRUCTURA	9%	56%	31%	4%	-%
TÈCNICS/QUES D'ATENCIÓ DIRECTA	1%	88%	10%	1%	-%
PERSONAL ADMINISTRATIU	34%	60%	6%	-%	-%
	Fins a 12.000€	Entre 12.001 i 24.000€	Entre 24.001 i 36.000€	Entre 36.001 i 60.000€	Més de 60.000€



Ràtio d'equitat salarial



MITJANA SALARIS BRUTS ANUALS

MÉS ALTS

36.740,12€

1:2,13



MITJANA SALARIS BRUTS ANUALS

MÉS BAIXOS

17.260,74€

Externalització de serveis complementaris



26%

GESTORIA



19%

NETEJA



18%

INFORMÀTICS

Ús de la formació bonificada

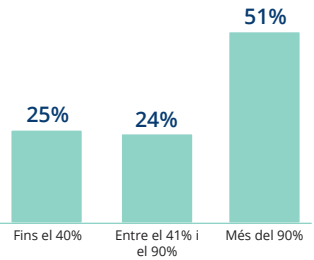
NO

25%

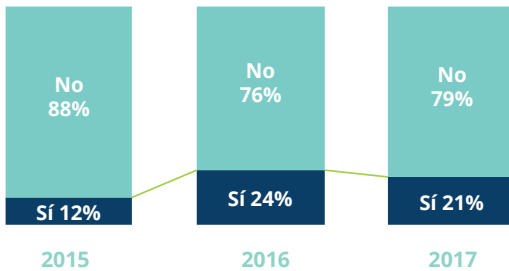


SÍ

75%

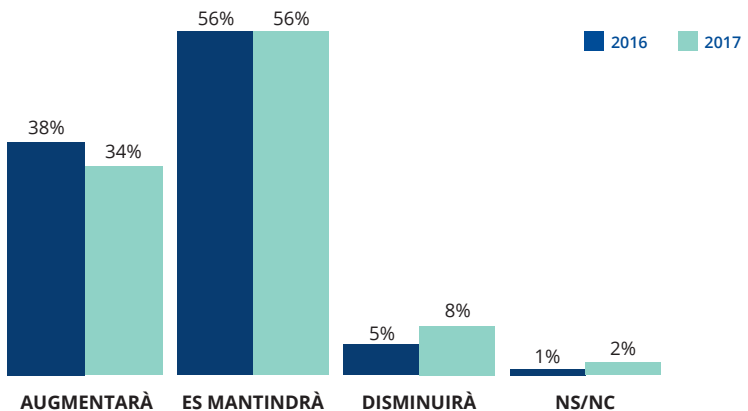


Percepció de recuperació econòmica en el dia a dia



La percepció de recuperació es redueix en 3 punts respecte a l'any anterior però es manté en nivells superiors al 2015.

Percepció del futur de la contractació



laconfederació

Via Laietana 54 1r pis
08003 Barcelona | 93 268 85 60
info@laconfederacio.org

COL-LABORA



AMB EL SUPORT

